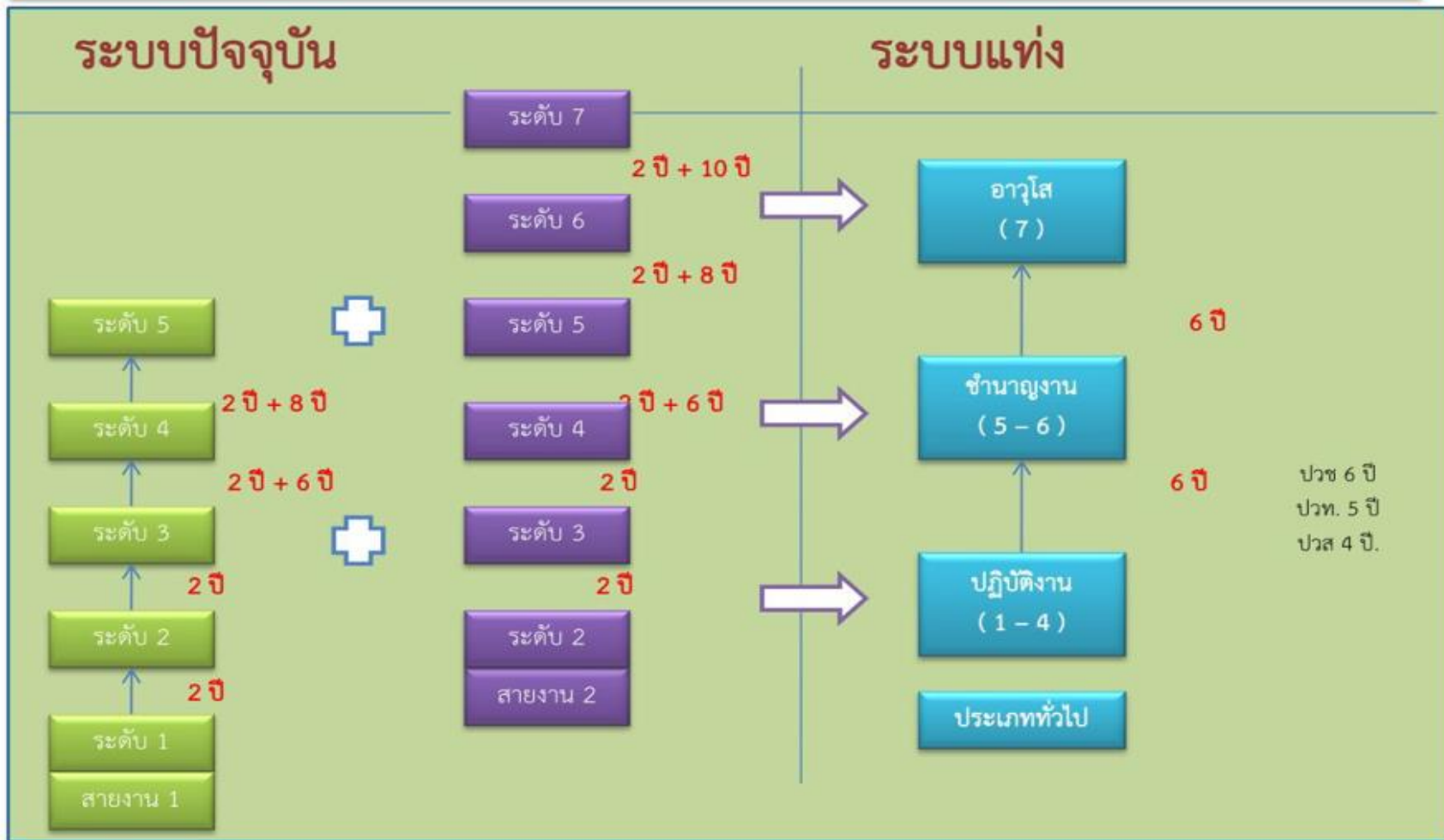
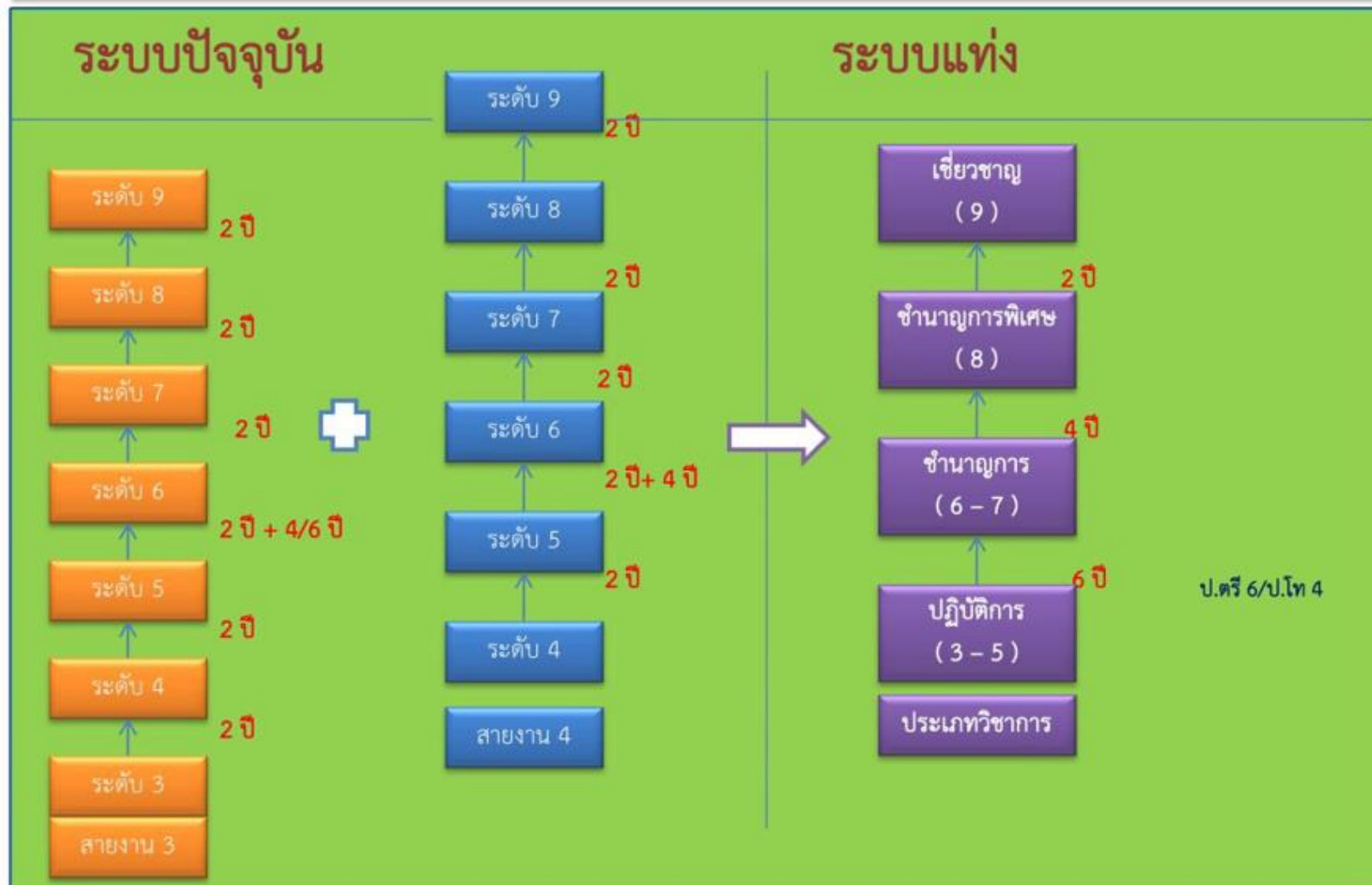


คู่มือการวางแผนความก้าวหน้าในอาชีพ  
เทศบาลตำบลท่าเยี่ยม  
อำเภอโชคชัย จังหวัดนครราชสีมา

# เปรียบเทียบเส้นทางความก้าวหน้า ประเภททั่วไป (สายงาน 1/2)

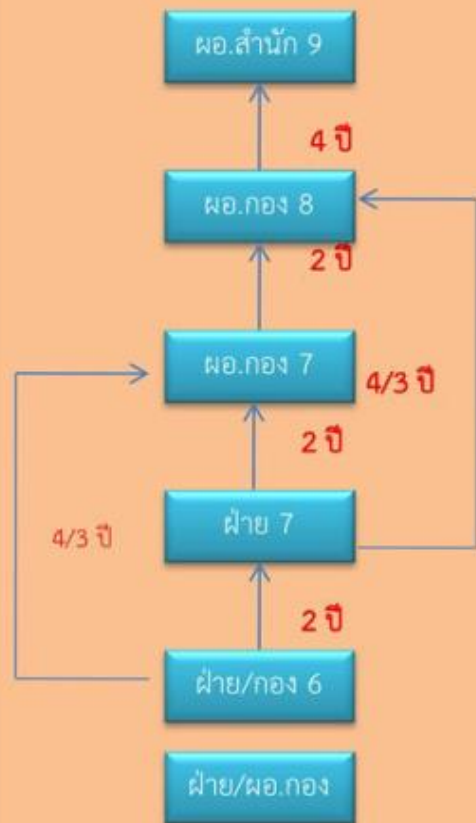


## เปรียบเทียบเส้นทางความก้าวหน้า ประเภทวิชาการ (สายงาน 3/4)

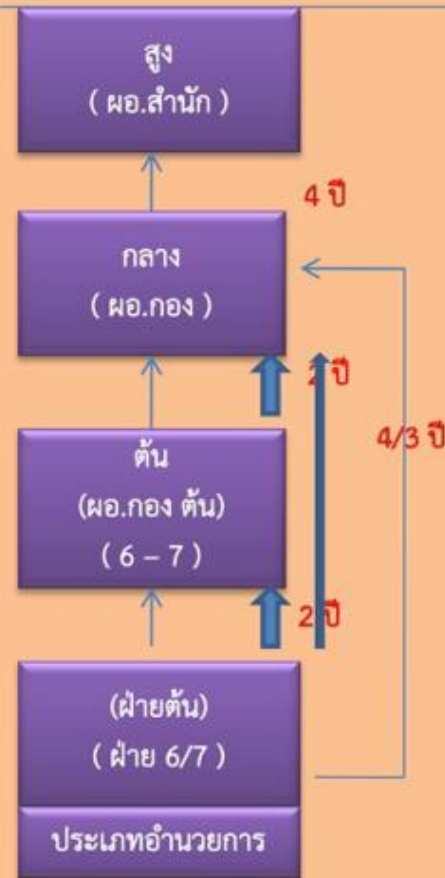


# เปรียบเทียบเส้นทางความก้าวหน้า ประเภทอำนาจการท้องถิ่น (ฝ่าย/ผอ)

## ระบบปัจจุบัน



## ระบบแห่ง



**บทเฉพาะกาล**  
 ผอ.ต้น (6/7) ขึ้น ผอ.กลาง  
 (กอง 7 + กองต้น = 2 ปี)  
 (กอง 6 + กองต้น = 6 ปี)

**บทเฉพาะกาล**  
 ฝ่ายต้น (6/7) ขึ้น ผอ.  
 กลาง ฝ่าย 7/2 ปี  
 ฝ่าย 6/4 ปี  
 (ฝ่าย 7 + ฝ่ายต้น = 4 ปี)  
 (ฝ่าย 6 + ฝ่ายต้น = 6 ปี)

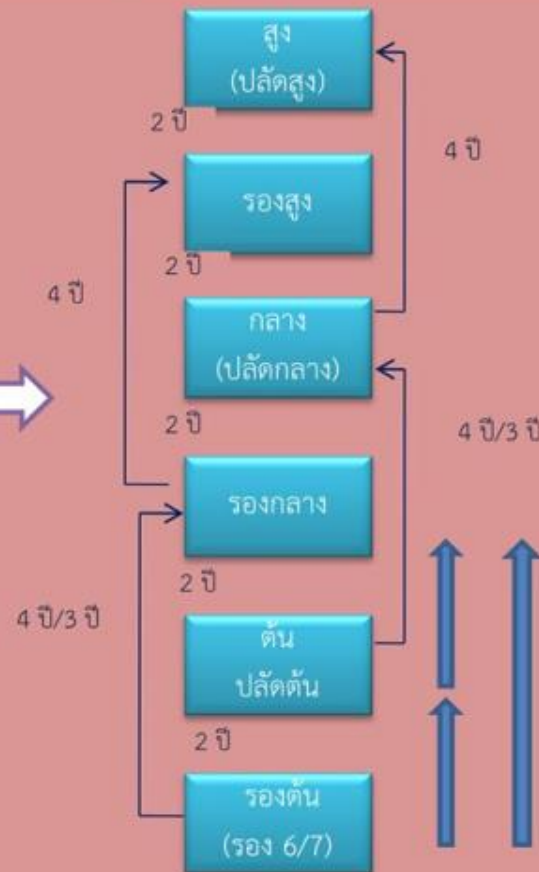
**บทเฉพาะกาล**  
 ฝ่ายต้น (6/7) ขึ้น ผอ.  
 ต้น  
 (ฝ่าย 7 + ฝ่ายต้น = 2 ปี)  
 (ฝ่าย 6 + ฝ่ายต้น = 4 ปี)

## เปรียบเทียบเส้นทางความก้าวหน้า ประเภทบริหารท้องถิ่น (รอง/ปลัด)

### ระบบปัจจุบัน

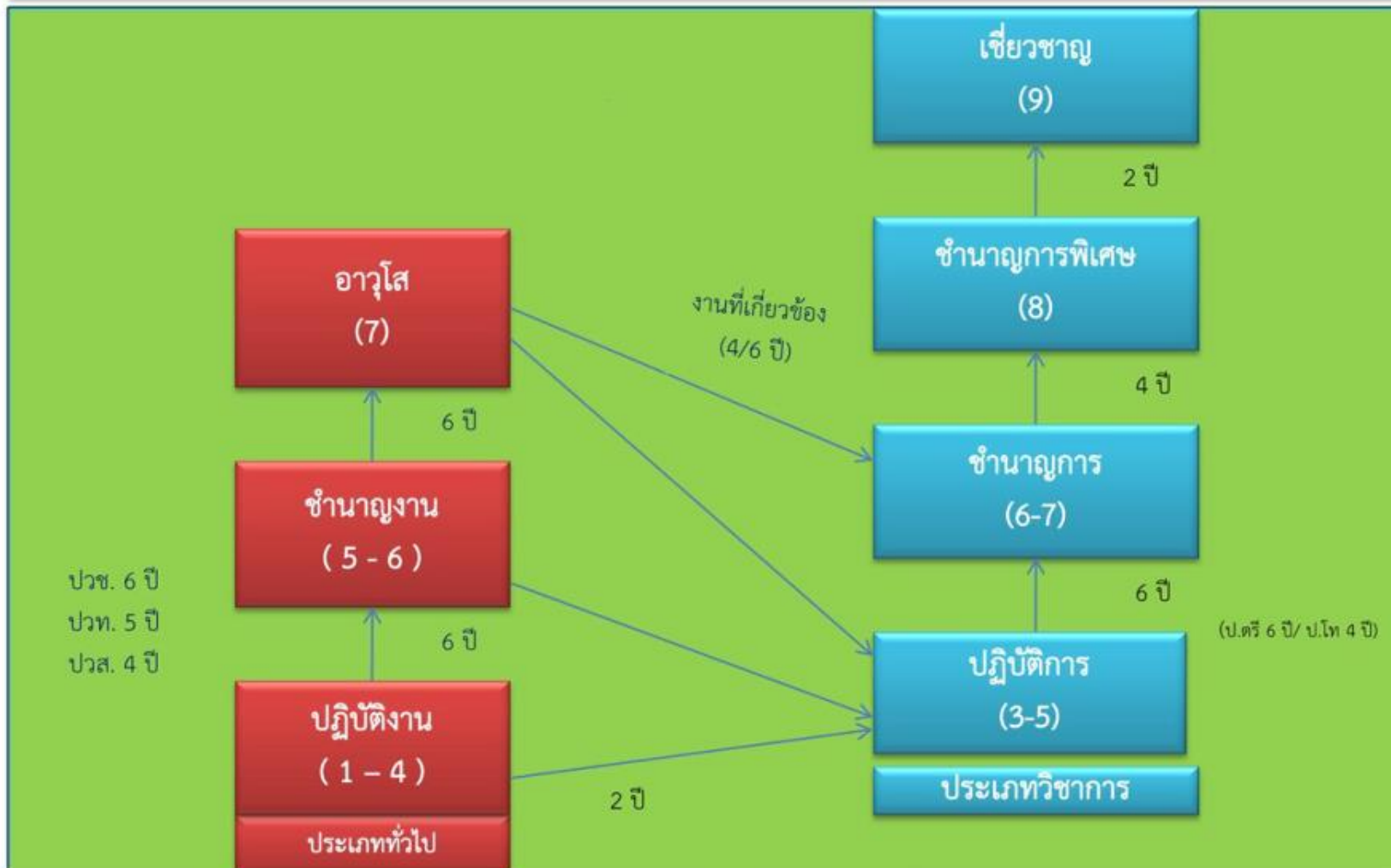


### ระบบแห่ง



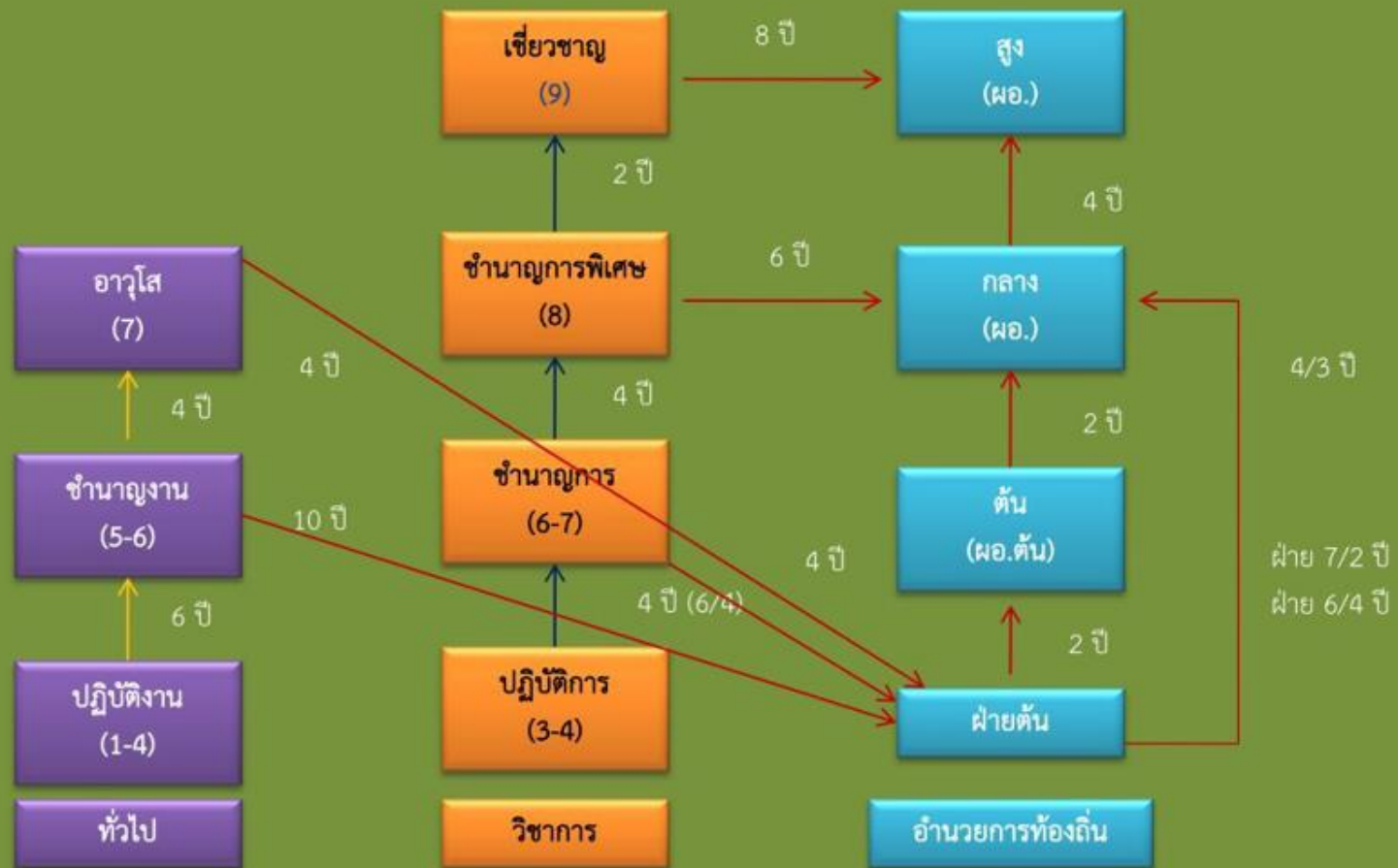
- บทเฉพาะกาล**  
ปลัด (6/7) ขึ้น รอง  
 กลาง  
 (ปลัด 7 + ปลัดต้น = 2 ปี)  
 (ปลัด 6 + ปลัดต้น = 6 ปี)
- บทเฉพาะกาล**  
รอง (6/7) ขึ้น รอง  
 กลาง  
 (รอง 7 + รองต้น = 4 ปี)  
 (รอง 6 + รองต้น = 6 ปี)
- บทเฉพาะกาล**  
รอง (6/7) ขึ้น ปลัดต้น  
 (รอง 7 + รองต้น = 2 ปี)  
 (รอง 6 + รองต้น = 4 ปี)

# การเปลี่ยนตำแหน่งจาก ประเภททั่วไป เป็น ประเภทวิชาการ

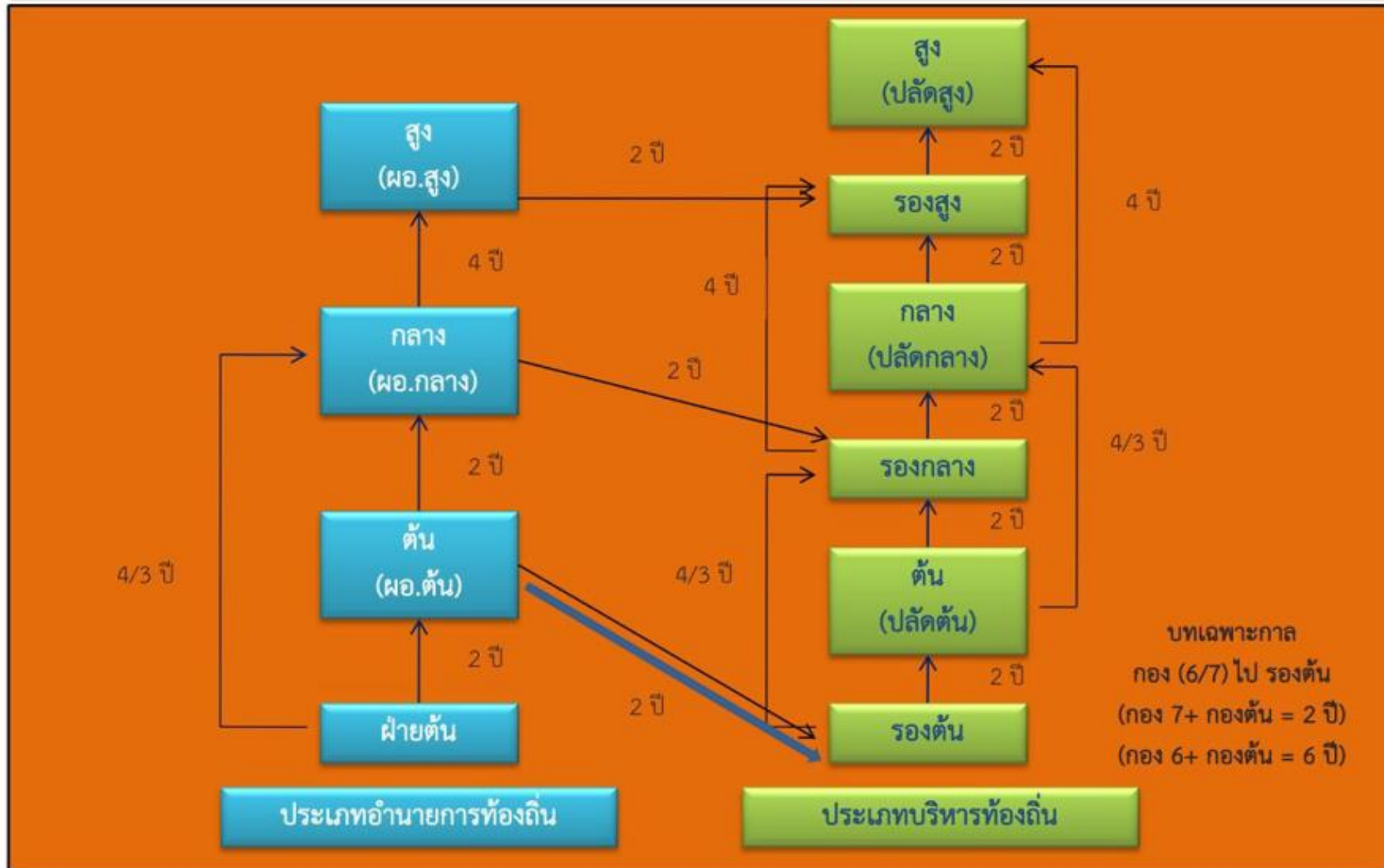




## การเปลี่ยนตำแหน่งเป็น ประเภทอำนวยการท้องถิ่น



## การเปลี่ยนตำแหน่งเป็น ประเภทบริหารท้องถิ่น





## การกำหนดรหัสเลขที่ตำแหน่งพนักงานส่วนท้องถิ่น