



ตารางแสดงวงเงินงบประมาณที่ได้รับจัดสรรและราคากลางในงานจ้างก่อสร้าง

๑. ชื่อโครงการ ก่อสร้างถนนคอนกรีตเสริมเหล็กสายเลียบบคลองชลประทาน ๕๓ หมู่ที่ ๒
๒. หน่วยงานเจ้าของโครงการ กองช่าง เทศบาลตำบลท่าเยี่ยม อำเภอลำดวน จังหวัดนครราชสีมา
๓. วงเงินงบประมาณที่ได้รับการจัดสรร โดยเบิกจ่ายจากเงินสะสม ตามมติที่ประชุมสภา สมัยสามัญ สมัยแรก ประจำปี พ.ศ.๒๕๖๙ ลงวันที่ ๒๖ มกราคม ๒๕๖๙ แผนงานอุตสาหกรรมและการโยธา งานก่อสร้าง ตั้งไว้ ๙๗๗,๐๐๐ บาท (เก้าแสนเจ็ดหมื่นเจ็ดพันบาทถ้วน)
๔. ลักษณะงาน (โดยสังเขป) ดำเนินการก่อสร้างถนนคอนกรีตเสริมเหล็กสายเลียบบคลองชลประทาน ๕๓ หมู่ที่ ๒ จุดเริ่มต้นโครงการบริเวณแยกถนนนายพรหม จุดสิ้นสุดโครงการบริเวณนายเขียด กว้าง ๔ เมตร ยาว ๓๙๕ เมตร หนา ๐.๑๕ เมตร พื้นที่ดำเนินการไม่น้อยกว่า ๑,๕๘๐ ตารางเมตร (รายละเอียดปรากฏตามแบบรูปและรายการก่อสร้างของเทศบาลตำบลท่าเยี่ยม เลขที่ ๑๗/๒๕๖๙)
๕. ราคากลางคำนวณ ณ.วันที่ ๖ กรกฎาคม ๒๕๖๙ เป็นเงิน ๑,๐๑๙,๙๐๐ บาท (หนึ่งล้านหนึ่งหมื่นเก้าพันเก้าร้อยบาทถ้วน)
๖. บัญชีประมาณการราคากลาง รายละเอียดตามเอกสารที่แนบท้าย มีดังนี้
 - ๖.๑ แบบสรุปราคากลางงานก่อสร้างทาง สะพาน และท่อเหลี่ยม
 - ๖.๒ แบบรูปรายการงานก่อสร้างทาง สะพาน และท่อเหลี่ยม เลขที่ ๑๗/๒๕๖๙
๗. รายชื่อคณะกรรมการกำหนดราคากลาง

๗.๑ นางพิริลฤดา	คำใส	เจ้าพนักงานธุรการชำนาญงาน	ประธานกรรมการ
		รักษาราชการแทน ผู้อำนวยการกองช่าง	
๗.๒ นายอานนท์	หมูนคำ	ผู้ช่วยนายช่างโยธา	กรรมการ
๗.๓ นางสาววงศ์เสนา	ฝ้ายครบุรี	ผู้ช่วยนายช่างไฟฟ้า	กรรมการ

(นายสุนทร หาญสูงเนิน)
นายกเทศมนตรีตำบลท่าเยี่ยม

แบบรูปรายการงานก่อสร้าง (Terms of Reference: TOR)
โครงการก่อสร้างถนนคอนกรีตเสริมเหล็กสายเลียบคลองชลประทาน ๕๓ หมู่ที่ ๒
ตำบลท่าเยี่ยม อำเภอโศกชัย จังหวัดนครราชสีมา

๑. ความเป็นมา

ด้วยกองช่าง เทศบาลตำบลท่าเยี่ยม มีความประสงค์ขออนุมัติดำเนินโครงการก่อสร้างถนนคอนกรีตเสริมเหล็กสายเลียบคลองชลประทาน ๕๓ หมู่ที่ ๒ ตำบลท่าเยี่ยม อำเภอโศกชัย จังหวัดนครราชสีมา เนื่องจากถนนเดิมชำรุดเสียหาย ชรุขระ เป็นหลุมเป็นบ่อ จึงจำเป็นต้องดำเนินการก่อสร้างถนนดังกล่าว เพื่อให้ประชาชนได้รับความสะดวกสบายในการสัญจรไปมา โดยเบิกจ่ายจากเงินสะสม ตามมติที่ประชุมสภา สมัยสามัญ สมัยแรก ประจำปี พ.ศ.๒๕๖๙ ลงวันที่ ๒๖ มกราคม ๒๕๖๙ แผนงานอุตสาหกรรมและการโยธา งานก่อสร้าง งบประมาณ ๙๗๗,๐๐๐.-บาท (-เก้าแสนเจ็ดหมื่นเจ็ดพันเจ็ดบาทถ้วน-)

๒. วัตถุประสงค์

- ๒.๑ เพื่อให้ประชาชนมีความสะดวกสบายและปลอดภัยในการใช้ถนน
- ๒.๒ เพื่อลดปัญหาอุบัติเหตุในการใช้ถนน
- ๒.๓ เพื่อให้ประชาชนมีความปลอดภัยในชีวิตและทรัพย์สินของประชาชนในชุมชน

๓. คุณสมบัติของผู้ยื่นข้อเสนอ

- ๓.๑ มีความสามารถตามกฎหมาย
- ๓.๒ ไม่เป็นบุคคลล้มละลาย
- ๓.๓ ไม่อยู่ระหว่างเลิกกิจการ
- ๓.๔ ไม่เป็นบุคคลซึ่งอยู่ระหว่างถูกระงับการยื่นข้อเสนอหรือทำสัญญากับหน่วยงานของภาครัฐไว้ชั่วคราว เนื่องจากเป็นผู้ที่ไม่ผ่านเกณฑ์การประเมินผลการปฏิบัติงานของผู้ประกอบการตามระเบียบที่รัฐมนตรีว่าการกระทรวงการคลังกำหนดตามที่ประกาศเผยแพร่ในระบบเครือข่ายสารสนเทศของกรมบัญชีกลาง
- ๓.๕ ไม่เป็นบุคคลซึ่งถูกระงับชื่อไว้ในบัญชีรายชื่อผู้ทำงานและได้แจ้งเวียนชื่อให้เป็นผู้ทำงานของหน่วยงานของภาครัฐในระบบเครือข่ายสารสนเทศของกรมบัญชีกลาง ซึ่งรวมถึงนิติบุคคลที่ผู้ทำงานเป็นหุ้นส่วนผู้จัดการ กรรมการผู้จัดการ ผู้บริหาร ผู้มีอำนาจในการดำเนินในกิจการของนิติบุคคลนั้นด้วย
- ๓.๖ มีคุณสมบัติและไม่มีลักษณะต้องห้ามตามที่คณะกรรมการนโยบายการจัดซื้อจัดจ้างและการบริหารพัสดุภาครัฐกำหนดในราชกิจจานุเบกษา
- ๓.๗ ผู้เสนอราคาเป็นบุคคลธรรมดาหรือนิติบุคคลที่จะเข้าเป็นคู่สัญญากับหน่วยงานของรัฐ ได้ดำเนินการจัดซื้อจัดจ้างด้วยระบบอิเล็กทรอนิกส์ (e-Government: e-GP) ต้องลงทะเบียนในระบบอิเล็กทรอนิกส์ของกรมบัญชีกลางที่เว็บไซต์ศูนย์ข้อมูลจัดซื้อจัดจ้างภาครัฐ
- ๓.๘ ไม่เป็นผู้มีผลประโยชน์ร่วมกันกับผู้ยื่นข้อเสนอรายอื่นที่เข้ายื่นข้อเสนอให้แก่เทศบาลตำบลท่าเยี่ยม ณ วันประกาศประกวดราคาอิเล็กทรอนิกส์ หรือไม่เป็นผู้กระทำการอันเป็นการขัดขวางการแข่งขันราคาอย่างเป็นธรรมในการประกวดราคาอิเล็กทรอนิกส์ครั้งนี้
- ๓.๙ ไม่เป็นผู้ได้รับเอกสิทธิ์หรือความคุ้มกัน ซึ่งอาจปฏิเสธไม่ยอมขึ้นศาลไทย เว้นแต่รัฐบาลของผู้เสนอราคา ได้มีคำสั่งให้สละสิทธิ์และความคุ้มกันเช่นนั้น
- ๓.๑๐ ผู้ยื่นข้อเสนอต้องมีผลงานก่อสร้างประเภทเดียวกับงานที่ประกวดราคาจ้างก่อสร้าง ในวงเงินไม่น้อยกว่า ๔๘๘,๕๐๐.-บาท (สี่แสนแปดหมื่นแปดพันห้าร้อยบาทถ้วน) และเป็นผลงานที่คู่สัญญาโดยตรงกับหน่วยงานของรัฐ หรือหน่วยงานเอกชนที่เทศบาลตำบลท่าเยี่ยมเชื่อถือ

/ผู้ยื่นเสนอ...

ผู้ยื่นเสนอที่เสนอราคาในรูปแบบของ “กิจการร่วมค้า” ต้องมีคุณสมบัติดังนี้

(๑) กรณีที่กิจการร่วมค้าได้จดทะเบียนเป็นนิติบุคคลใหม่ กิจการร่วมค้าจะต้องมีคุณสมบัติครบถ้วนตามเงื่อนไขที่กำหนดไว้ในเอกสารประกวดราคา และการเสนอราคาให้เสนอราคาใหม่เสนอราคาใน “กิจการร่วมค้า” ส่วนคุณสมบัติด้านผลงานก่อสร้าง กิจการร่วมค้าดังกล่าวสามารถนำผลงานก่อสร้างของผู้เข้าร่วมค้ามาใช้แสดงเป็นผลงานก่อสร้างของกิจการร่วมค้าที่เข้าประกวดราคาได้

(๒) กรณีที่กิจการร่วมค้าไม่ได้จดทะเบียนเป็นนิติบุคคลใหม่ นิติบุคคลแต่ละนิติบุคคลที่เข้าร่วมทุกรายจะต้องมีคุณสมบัติครบถ้วนตามเงื่อนไขที่กำหนดไว้ในเอกสารประกวดราคา เว้นแต่ในกรณีที่กิจการร่วมค้ามีข้อตกลงระหว่างผู้เข้าร่วมค้าเป็นลายลักษณ์อักษรกำหนดให้เข้าร่วมค้ารายใดรายหนึ่งเป็นผู้รับผิดชอบหลักในการเสนอราคากับหน่วยงานของรัฐ และแสดงหลักฐานดังกล่าวมาพร้อมยื่นข้อเสนอประกวดราคาทางระบบจัดซื้อจัดจ้างภาครัฐด้วยอิเล็กทรอนิกส์ กิจการร่วมค่านั้นสามารถใช้ผลงานก่อสร้างของผู้เข้าร่วมค้าหลักรายเดียวเป็นผลงานก่อสร้างของกิจการร่วมค้าที่ยื่นข้อเสนอได้

ทั้งนี้ “กิจการร่วมค้าที่จดทะเบียนเป็นนิติบุคคลใหม่” หมายความว่า กิจการร่วมค้าที่จดทะเบียนเป็นนิติบุคคลต่อกรมพัฒนาธุรกิจการค้า กระทรวงพาณิชย์

(๑) ผู้ยื่นข้อเสนอต้องลงทะเบียนจัดซื้อจัดจ้างภาครัฐด้วยระบบอิเล็กทรอนิกส์ (electronic Government Procurement : EGP) ของกรมบัญชีกลาง

(๒) ผู้ยื่นข้อเสนอซึ่งได้รับคัดเลือกเป็นคู่สัญญาต้องลงทะเบียนในระบบอิเล็กทรอนิกส์ (electronic Government Procurement : EGP) ของกรมบัญชีกลาง ตามที่คณะกรรมการ ป.ป.ช. กำหนด

(๓) ผู้ยื่นข้อเสนอต้องไม่อยู่ในฐานะเป็นผู้ไม่แสดงบัญชีรายรับรายจ่ายหรือแสดงบัญชีรายรับรายจ่ายไม่ถูกต้องครบถ้วนในสาระสำคัญ ตามคณะกรรมการ ป.ป.ช. กำหนด

(๔) ผู้ยื่นข้อเสนอได้รับคัดเลือกเป็นคู่สัญญาต้องรับและจ่ายเงินผ่านบัญชีธนาคาร เว้นแต่การจ่ายเงินแต่ละครั้งซึ่งมีมูลค่าไม่เกินสามหมื่นบาทคู่สัญญาอาจจ่ายเป็นเงินสดก็ได้ ตามที่คณะกรรมการ ป.ป.ช. กำหนด

๔. แบบรูปรายการ และคุณลักษณะเฉพาะ

ก่อสร้างถนนคอนกรีตเสริมเหล็กสายเลียบลองชลประทาน ๕๓ หมู่ที่ ๒ โดยมีจุดเริ่มต้นโครงการบริเวณแยกนายนายพรม จุดสิ้นสุดโครงการบริเวณนายนายเชียด กว้าง ๔ เมตร ยาว ๓๙๕ เมตร หนา ๐.๑๕ เมตร พื้นที่ดำเนินการไม่น้อยกว่า ๑,๕๘๐ ตารางเมตร รายละเอียดปรากฏตามแบบ รูปและรายการก่อสร้างของเทศบาลตำบลท่าเยี่ยม เลขที่ ๑๗/๒๕๖๙

๕. กำหนดเวลาส่งมอบพัสดุ

กำหนดระยะเวลาก่อสร้าง ๙๐ วัน นับถัดจากวันลงนามในสัญญาจ้าง

๖. หลักเกณฑ์ในการพิจารณาคัดเลือกข้อเสนอ

พิจารณาจากผู้เสนอรายละเอียดถูกต้องตามเงื่อนไข และราคาต่ำสุด

๗. วงเงินงบประมาณ/วงเงินที่ได้รับจัดสรร

วงเงินงบประมาณ ๙๗๗,๐๐๐.-บาท (-เก้าแสนเจ็ดหมื่นเจ็ดพันเจ็ดบาทถ้วน-)


๘. งานวัดงานและการจ่ายเงิน

งวดงาน ๑ งวด เป็นจำนวนเงินในอัตราร้อยละ ๑๐๐

๙. อัตราค่าปรับ

เนื่องจากงานก่อสร้างถนนคอนกรีตเสริมเหล็กสายเลียบลองชลประทาน ๕๓ หมู่ที่ ๒ เป็นงานก่อสร้างสาธารณูปโภคที่มีผลกระทบต่อสาธารณชน ให้กำหนดค่าปรับในอัตราร้อยละ ๐.๒๕ ของวงเงินค่าก่อสร้างตามสัญญาต่อวัน

๑๐. การกำหนดระยะเวลารับประกันความชำรุดบกพร่อง (ถ้ามี)
ภายใน ๒ ปี นับถัดจากวันที่คณะกรรมการตรวจรับพัสดุในงานจ้างได้ตรวจถูกต้องครบถ้วน ตามสัญญา

(ลงชื่อ)..........ประธานกรรมการ
(นางพัริศญา คำใส)



เทศบาลตำบลท่าเยี่ยม

โครงการก่อสร้างถนนคอนกรีตเสริมเหล็กสายเลียบบคลองชลประทาน 53 หมู่ที่ 2

ปริมาณงาน

โดยมีจุดเริ่มต้นโครงการบริเวณแยกถนนนายพรม จุดสิ้นสุดโครงการบริเวณถนนนายเอียด กว้าง 4 เมตร ยาว 395 เมตร หนา 0.15 เมตร พื้นที่ดำเนินการไม่น้อยกว่า 1,580 ตารางเมตร

สถานที่ดำเนินการ

สายเลียบบคลองชลประทาน 53 หมู่ที่ 2 ตำบลท่าเยี่ยม อำเภอไชยคัย จังหวัดนครราชสีมา

แบบเลขที่ 17 / 2569

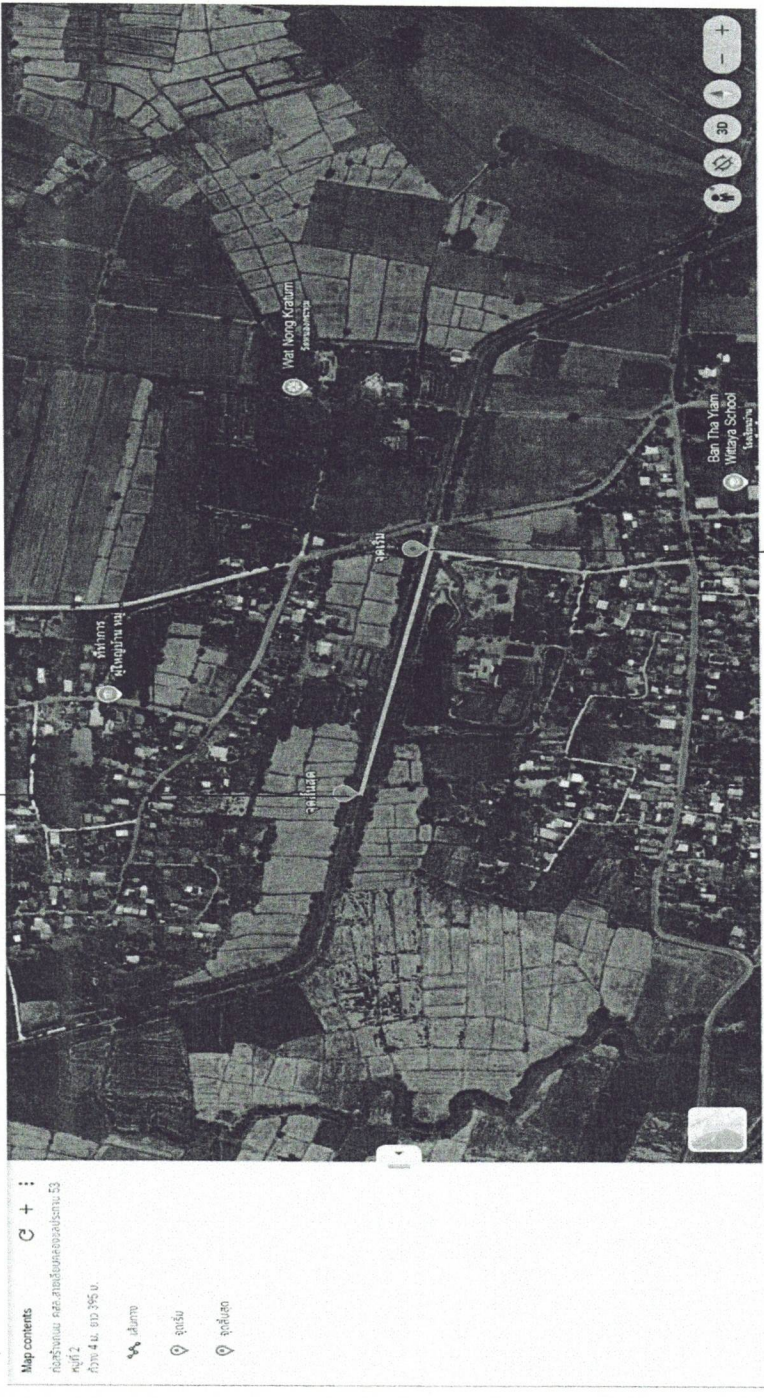
(นางพิริลญา คำใส)

เจ้าพนักงานธุรการชำนาญงาน ศึกษาราชการพิเศษ

ผู้ช่วยราชการ



จุดสิ้นสุดโครงการ (0+395)



จุดเริ่มต้นโครงการ (0+000)

พิริลญา ค้ำโต
 (นางพิริลญา ค้ำโต)
 เจ้าพนักงานธุรการชำนาญงาน ศึกษาราชการแทน
 ผู้อำนวยการกองช่าง

แผนที่สังเขป



เทศบาลตำบลท่าเยี่ยม
 กรมส่งเสริมการปกครองส่วนท้องถิ่น
 กระทรวงมหาดไทย

โครงการ
 ก่อสร้างถนนคอนกรีตเสริมเหล็ก
 สายเชื่อมคลองชลประทาน 53 หมู่ที่ 2

สถานที่ดำเนินงาน
 สายเชื่อมคลองชลประทาน 53 หมู่ที่ 2 ตำบลท่าเยี่ยม
 อำเภอโคกศรี จังหวัดนครราชสีมา

สำรวจ
 นายวิญญู มุขขุนทด
 สย.10767

ออกแบบ,เขียนแบบ
 นายวิญญู มุขขุนทด
 สย.10767

ตรวจ *พิริลญา*
 นางพิริลญา ค้ำโต
 ตำแหน่ง เจ้าพนักงานธุรการชำนาญงาน ศึกษาราชการแทน
 ผู้อำนวยการกองช่าง

เห็นชอบโครงการ
วิญญู
 นางสาววรรณดา กอแยเมืองปัก
 ตำแหน่ง รองปลัดเทศบาล ศึกษาราชการแทน
 ปลัดเทศบาลตำบลท่าเยี่ยม

อนุมัติโครงการ
วิญญู
 นายสุนทร งามสุขใจเงิน
 ตำแหน่ง นายกเทศมนตรีตำบลท่าเยี่ยม

แบบที่ 17/2567



เขตบดอัดทำเอเยียม
กรมส่งเสริมการปกครองส่วนท้องถิ่น
กระทรวงมหาดไทย

โครงการ

ก่อสร้างถนนคอนกรีตเสริมเหล็ก
สายเลียบคลองชลประทาน 53 หมู่ที่ 2

สถานที่ดำเนินงาน

สายเลียบคลองชลประทาน 53 หมู่ที่ 2 ตำบลท่าเยี่ยม
ตำบลโพธิ์ชัย จังหวัดนครราชสีมา

สำรวจ

นายวิระนุ มุตสุนทร
สย.10767

ออกแบบ/เขียนแบบ

นายวิระนุ มุตสุนทร
สย.10767

ตรวจ

นางพัชรีญา คำใส
ตำแหน่ง ผู้อำนวยการส่วนงานวิชาการทางถนน
ผู้ชำนาญการประจำ

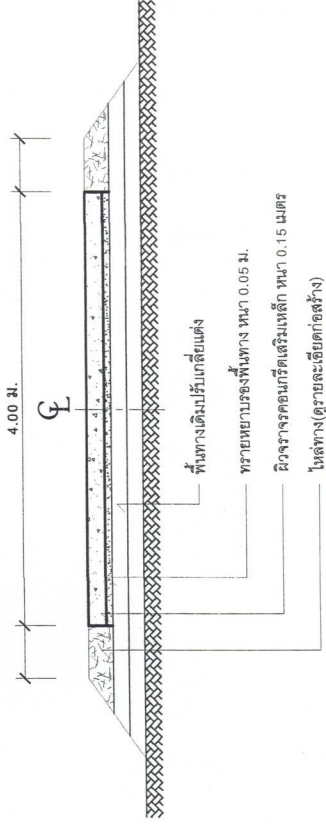
เห็นชอบโครงการ

นางสาววรรณดา กอเมืองนิก
ตำแหน่ง รองปลัดเทศบาล รักษาการหัวหน้า
ปลัดเทศบาลตำบลท่าเยี่ยม

อนุมัติโครงการ

นายสุนทร อวยชูสิงห์
ตำแหน่ง นายปลัดเทศบาลตำบลท่าเยี่ยม

แบบเลขที่ 17/2562



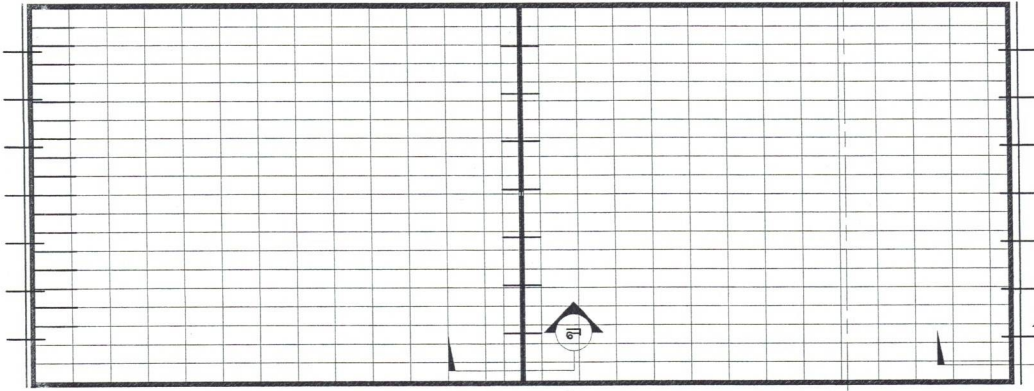
รูปตัดตามขวาง \triangle \triangle
NOT TO SCALE

รายการประกอบแบบ

1. ส่วนนูนคอนกรีต (SLUMP) ที่ใช้ไม่มากกว่า 10 ซม. แรงอัด (COMPRESSIVE STRENGTH) ของแท่งคอนกรีตตัวอย่างขนาด 0.15*0.15*0.15 ซม. ที่ 28 วัน ต้องไม่น้อยกว่า 240 / กก.ตร. ซม.
2. วัสดุทรายต้องคอนกรีตแบบยี่ห้อนชนิดหรืออื่น ตาม มอก. 479
3. เหล็กเสริมที่ใช้เหล็กมาตรฐาน มอก.23 และมอก.24
4. ให้ใช้เหล็กดัดแรง WIRE MESH มอก.737 ขนาด 4 มม. @ 0.10*0.30 ม.#
5. การทำผิวหน้าคอนกรีตให้หยาบ ให้ทำโดยลากไม้แฉ่ง กวาดจากขอบด้านหนึ่งไปยังอีกด้านหนึ่ง โดยร่องที่เกิดจะต้องลึกไม่เกิน 2 มม.
6. แผ่นพลาสติกที่ใช้จะต้องหนาอย่างน้อย 0.07 มม. กว้าง 0.60 ม. ยาวเท่ากับความกว้างของผิวจราจร ซึ่งจะตั้งทิ้งรอยฉีกขาดไม่เกิน 7 เมตรขนาดของแผ่นพลาสติกที่ใช้ - ระยะเวลาการออกแบบ 10 ปี - รับน้ำหนักบรรทุกไม่เกิน 12 ตัน ปริมาณจราจร 100 คันต่อวัน

โน้ตทาง (ดูรายละเอียดก่อสร้าง)

DOWEL BAR @ 0.50 m.



โน้ตทาง (ดูรายละเอียดก่อสร้าง)



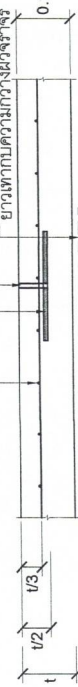
EXPANSION JOINT
ทุกระยะไม่เกิน 100 ม.

A



CONTRACTION JOINT
ทุกระยะไม่เกิน 10 ม.

A



เหล็กดัดแรง WIRE MESH มอก.737 ขนาด 4 มม. @ 0.10*0.30 ม.#
เหล็กดัดแรง WIRE MESH มอก.737 ขนาด 4 มม.
จุดด้วยแอสฟัลต์ผสมทราย 0.02*0.05 ม.
แผ่นพลาสติก หนาน้อย 0.07 มม. กว้าง 0.60 ม.
ยาวเท่ากับความกว้างผิวจราจร

พัชรีญา คำใส

(นางพัชรีญา คำใส)

แปลนการวางตะแกรงเหล็กในงานจราจรบ้านฐานจราจรทางหลวงท้องถิ่น พ.ศ.2562 ในส่วนที่เกี่ยวข้องเท่านั้น