

สรุปราคาค่าก่อสร้าง

ประเภท ก่อสร้างกำแพงกันดินสายนางเขียว หมู่ที่ 1
 เจ้าของโครงการ เทศบาลตำบลท่าเยี่ยม
 สถานที่ก่อสร้าง สายนางเขียว หมู่ที่ 1 บ้านท่าเยี่ยม ต.ท่าเยี่ยม อ.โชคชัย จ.นครราชสีมา
 หน่วยงานออกแบบแปลนและรายการ
 แบบเลขที่ 14/2569
 ประมาณราคาตามแบบ ปร.4 จำนวน 1 แผ่น
 ประมาณราคา เมื่อวันที่ 15 พฤษภาคม 2569

ลำดับที่	รายการ	ค่าวัสดุและค่าแรง รวมเป็นเงิน (บาท)	FACTOR F 1.3642	ค่าก่อสร้างทั้งหมด รวมเป็นเงิน(บาท)	หมายเหตุ
1	ประเภทอาคาร				ราคาที่ใช้ตามบัญชีค่าแรง ของกรมบัญชีกลาง 2560 ราคาวัสดุของพาณิชย์จังหวัด นครราชสีมา
2	ประเภทงานทาง	231,765.11	84,408.85	316,173.96	
3	ประเภทงานสะพานและท่อเหลี่ยม		-	-	
4	ป้ายประชาสัมพันธ์				
	เงื่อนไข				
	เงินล่วงหน้าจ่าย	0.00%			
	ดอกเบี้ยเงินกู้	7.00%			
	ดอกเบี้ยเงินฝาก	0.00%			
	ค่าภาษีมูลค่าเพิ่ม (VAT) 7%				
สรุป	รวมค่าก่อสร้างเป็นเงินทั้งสิ้น			316,173.96	
	คิดเป็นเงินประมาณการ			316,100.00	
ตัวอักษร	สามแสนหนึ่งหมื่นหกพันหนึ่งร้อยบาทถ้วน				
	ขนาดหรือเนื้อที่	ตร.ม.			
	เฉลี่ยราคาประมาณ	บาท/ตร.ม.			

ลงชื่อ.....ผู้ประมาณราคา
 นายสุเมธ อุตระศรี
 ผู้ช่วยนายช่างโยธา

ลงชื่อ.....ผู้ตรวจ
 นางพิริลฤดา คำใส
 เจ้าพนักงานธุรการชำนาญงาน รักษาราชการแทน
 ผู้อำนวยการกองช่าง

ลงชื่อ.....ผู้เห็นขอ
 นางสาววรรณดา กอเมืองปัก
 รองปลัดเทศบาล รักษาราชการแทน
 ปลัดเทศบาลตำบลท่าเยี่ยม

ลงชื่อ.....ผู้อนุมัติ
 นายสุนทรหาญสูงเนิน
 นายกเทศมนตรีตำบลท่าเยี่ยม

ใบประมาณราคา
เทศบาลตำบลบ้านเยื่อม อำเภอโคกชัย จังหวัดนครราชสีมา

โครงการ ก่อสร้างกำแพงกั้นดินสายถนนงิ้วหวา หมู่ที่ 1
ปริมาณงาน โดยมีจุดเริ่มต้นโครงการบริเวณถนนงิ้วหวา จุดสิ้นสุดโครงการบริเวณนายเอียก ยาว 165 เมตร
สถานที่ก่อสร้าง สายถนนงิ้วหวา หมู่ที่ 1 บ้านท่าเยี่ยม ต.ท่าเยี่ยม อ.โคกชัย จ.นครราชสีมา
หน่วยงานที่ออกแบบแปลนและรายการประกอบแบบ
ประมาณการ เมื่อวันที่ 15 พฤษภาคม 2569

แบบเลขที่ 14/2569

ลำดับที่	รายการ	จำนวน	หน่วย	ค่าวัสดุสิ่งของ		ค่าแรงงาน		ยอดรวมค่าวัสดุ และค่าแรงงาน	หมายเหตุ
				ราคาหน่วยละ	จำนวนเงิน	ราคาหน่วยละ	จำนวนเงิน		
งานเพิ่ม									
1	งานเสาเข็มมือ 1.0.15x0.15 ยาว 3.00 ม.	67.00	ต้น	465.00	31,155.00	154.00	10,318.00	41,473.00	
2	แผ่นพื้น ยาว 2.5 ม.	264.00	แผ่น	215.00	56,760.00	50.00	13,200.00	69,960.00	4 แผ่น/ช่อง
3	เหล็ก DB 12 มม.	1.32	ตัน	22,873.34	30,192.81	3,900.00	5,148.00	35,340.81	
4	เหล็ก RB 6 มม.	0.20	ตัน	23,574.98	4,715.00	4,900.00	980.00	5,695.00	
5	งานคอนกรีตผสมเสร็จ 240 กก./ตร.ม.	14.85	ลบ.ม.	2,523.36	37,471.90	421.00	6,251.85	43,723.75	
งานดิน									
1	งานดินถม	247.00	ลบ.ม.	49.40	12,201.80	55.12	13,614.64	25,816.44	ค่าขุดตัว 1.5
2	หินคลุก (รถบรรทุก 6 ล้อ)	33.0	ลบ.ม.	247.00	8,151.00	48.64	1,605.12	9,756.12	ค่าขนส่ง 10 กม.
ยอดรวมยกไป								231,765.11	

ลงชื่อ.....
นางพัชร์ลัญญา คำไผ่
ประธานกำหนดราคากลาง

ลงชื่อ.....
นายสุเมธ อุดรศรี
ผู้ช่วยช่างโยธา

ลงชื่อ.....
นางสาววงศ์เสนา ฝ่ายครุฑ
ผู้ช่วยช่างไฟฟ้า

เจ้าพนักงานธุรการชำนาญงาน รักษาการช่างเทคนิค
ผู้อำนวยการกองช่าง



เทศบาลตำบลท่าเยียม

โครงการก่อสร้างกำแพงกั้นดินสายนาบางเขี้ยว หมู่ที่ ๑

ปริมาณงาน

โดยมีจุดเริ่มต้นโครงการบริเวณนาบางเขี้ยว จุดสิ้นสุดโครงการบริเวณนายเปี้ยก ยาว 165 เมตร

๓

สถานที่ดำเนินการ

สายนาบางเขี้ยว หมู่ที่ 1 ตำบลท่าเยียม อำเภอไชยชัย จังหวัดนครราชสีมา



(นางพัทธ์ลัญญา คำใส)

เจ้าพนักงานธุรการชำนาญงาน รัศมีวาราศการแทน
ผู้อำนวยการกองช่าง

แบบเลขที่ 44 / 2569



จุดสิ้นสุดโครงการ (0+165)



จุดเริ่มต้นโครงการ (0+000)

แผนที่ตั้งแปล



เทศบาลตำบลท่าเยี่ยม
กรมส่งเสริมการปกครองส่วนท้องถิ่น
กระทรวงมหาดไทย

โครงการ
ก่อสร้างกำแพงกั้นดิน
สายบางเขี้ยว หมู่ที่ ๑

สถานที่ตั้งโครงการ
สายบางเขี้ยว หมู่ที่ 1 ตำบลท่าเยี่ยม
อำเภอโคกสำราญ จังหวัดนครราชสีมา

สำรวจ
นายวิษณุ ขุนขุนทด
ส.ย.10767

ออกแบบเขียนแบบ
นายวิษณุ ขุนขุนทด
ส.ย.10767

นายสิทธิศักดิ์ คำสี
ตำแหน่ง เจ้าพนักงานวิชาการชำนาญงาน วิศวกรรมศาสตร์
ผู้อำนวยการก่อสร้าง

เห็นชอบโครงการ
นางสาววรรณดา กอสีเมือง
ตำแหน่ง รองปลัดเทศบาล วิศวกรรมศาสตรบัณฑิต
ปลัดเทศบาลตำบลท่าเยี่ยม

อนุมัติโครงการ
นายสุนทร วัฒนสุจริต
ตำแหน่ง นายกเทศมนตรีตำบลท่าเยี่ยม

นางพัทธ์ลัญญา คำใส
เจ้าพนักงานธุรการชำนาญงาน รักษาการในตำแหน่ง
ผู้อำนวยการกองช่าง

วันที่ 14/2/64



แผนอาคารสถาปัตยกรรม
กรมส่งเสริมการปกครองส่วนท้องถิ่น
กระทรวงมหาดไทย

โครงการ
ก่อสร้างกำแพงกั้นดิน
สายนาบงเขียว หมู่ที่ ๑

สถานที่ตั้งโครงการ
สายนาบงเขียว หมู่ที่ ๑ ตำบลท่า
อ้นบ่อไร่ศรีชัย จังหวัดนครราชสีมา

ผู้ร่าง

นายวิเศษ ชุณหะนาม

ออกแบบ, เขียนแบบ

นายวิเศษ ชุณหะนาม

สถาปนิก (ด.)

ตำแหน่ง เจ้าหน้าที่งานช่างเทคนิค

เห็นชอบโครงการ

นางสาววรรณดา กอเมือง

ตำแหน่ง รองอธิบดีกรมการช่างเทคนิค

อนุมัติโครงการ

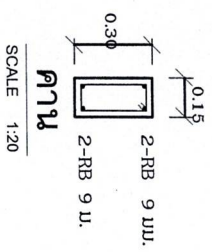
นายสุเมธ ราชกิจจานุเบกษา

ตำแหน่ง นายช่างเทคนิคชำนาญพิเศษ

แบบที่ 14/55๓

เสาเข็มไผ่ 1.0.15x0.15 ยาว 3.00 ม.
แผ่นพื้น ยาว 2.5 ม.
คาน
คาน
แผ่นพื้น ยาว 2.5 ม.
เสาเข็มไผ่ 1.0.15x0.15 ยาว 3.00 ม.
U-RB 6 @ 0.15 ม.

รูปแสดงกำแพงกั้นดิน
SCALE 1:50



(นางพัทธ์ลัญญา คำใส)
ผู้อำนวยการสำนักงาน รักษาการแทน
ผู้อำนวยการกองช่าง