


ตารางแสดงวงเงินงบประมาณที่ได้รับจัดสรรและราคากลางในงานจ้างก่อสร้าง

๑. ชื่อโครงการ ก่อสร้างถนนคอนกรีตเสริมเหล็กซอยบ้านนางใหญ่ หมู่ที่ ๓
๒. หน่วยงานเจ้าของโครงการ กองช่าง เทศบาลตำบลท่าเยี่ยม อำเภอโชคชัย จังหวัดนครราชสีมา
๓. วงเงินงบประมาณที่ได้รับการจัดสรร โดยเบิกจ่ายจากเงินสะสม ตามมติที่ประชุมสภา สมัยสามัญ สมัยแรก ประระจำปี พ.ศ. ๒๕๖๙ ลงวันที่ ๒๖ มกราคม ๒๕๖๙ แผนงานอุตสาหกรรมและการโยธา งานก่อสร้าง งบประมาณ ๓๗,๐๐๐ (สามหมื่นเจ็ดพันบาทถ้วน)
๔. ลักษณะงาน (โดยสังเขป) ดำเนินการก่อสร้างถนนคอนกรีตเสริมเหล็กซอยบ้านนางใหญ่ หมู่ที่ ๓ จุดเริ่มต้นโครงการบริเวณบ้านนางใหญ่ จุดสิ้นสุดโครงการบริเวณบ้านนางหยุด กว้าง ๒.๘ เมตร ยาว ๒๒ เมตร หนา ๐.๑๕ เมตร พื้นที่ดำเนินการไม่น้อยกว่า ๖๑.๖๐ ตารางเมตร (รายละเอียดปรากฏตามแบบรูปและรายการก่อสร้างของเทศบาลตำบลท่าเยี่ยม เลขที่ ๒๑/๒๕๖๙)
๕. ราคากลางคำนวณ ณ วันที่ ๑๑ พฤษภาคม ๒๕๖๙ เป็นเงิน ๔๐,๒๐๐ บาท (สี่หมื่นสองร้อยบาทถ้วน)
๖. บัญชีประมาณการราคากลาง รายละเอียดตามเอกสารที่แนบท้าย มีดังนี้
 - ๖.๑ แบบสรุปราคากลางงานก่อสร้างทาง สะพาน และท่อเหลี่ยม
 - ๖.๒ แบบรูปรายการงานก่อสร้างทาง สะพาน และท่อเหลี่ยม เลขที่ ๒๑/๒๕๖๙
๗. รายชื่อคณะกรรมการกำหนดราคากลาง

๗.๑ นางพิรลัญดา	คำใส	เจ้าพนักงานธุรการชำนาญงาน	ประธานกรรมการ
		รักษาราชการแทน ผู้อำนวยการกองช่าง	
๗.๒ นายสุเมธ	อุตรศรี	ผู้ช่วยนายช่างโยธา	กรรมการ
๗.๓ นางสาววงศ์เสนา	ฝ้ายครบุรี	ผู้ช่วยนายช่างไฟฟ้า	กรรมการ


 (นายสุนทร หาญสูงเนิน)
 นายกเทศมนตรีตำบลท่าเยี่ยม

สรุปการประมาณราคากลางค่าก่อสร้าง

ส่วนราชการ เทศบาลตำบลท่าเยี่ยม
 ชื่อโครงการ ก่อสร้างถนนคอนกรีตเสริมเหล็กซอยบ้านนางใหญ่ หมู่ที่ 3
 รายละเอียดโครงการ โดยมีจุดเริ่มต้นโครงการบริเวณบ้านนางใหญ่ จุดสิ้นสุดโครงการบริเวณบ้านนางหยุด กว้าง 2.8 เมตร ยาว 22 เมตร หนา 0.15 เมตร พื้นที่ดำเนินการไม่น้อยกว่า 61.60 ตารางเมตร
 สถานที่ตั้งโครงการ ซอยบ้านนางใหญ่ หมู่ที่ 3 บ้านหนองกระทุ่ม ต.ท่าเยี่ยม อ.โชคชัย จ.นครราชสีมา
 ประมาณราคาเมื่อ 11 พฤษภาคม 2569
 ตามแบบสรุปราคากลางงานก่อสร้างทาง สะพาน และท่อเหลี่ยม เลขที่ 21/2569 จำนวน 1 แผ่น

ลำดับที่	รายการ	ค่างานต้นทุน รวมเป็นเงิน (บาท)	FACTOR F	ค่าก่อสร้างทั้งหมด รวมเป็นเงิน (บาท)	หมายเหตุ
1	หมวด งานทาง	29,489.59	1.3642	40,229.70	- ดอกเบี้ยเงินกู้ 7 % - ภาษี 7 % - เงินล่วงหน้าจ่าย 0 % - เงินประกันผลงานหัก 0 %
สรุป	รวมค่าก่อสร้างเป็นเงินทั้งสิ้น			40,229.70	
	คิดเป็นเงินค่าก่อสร้างเพียง			40,200.00	
(ตัวอักษร) -สี่หมื่นสองร้อยบาทถ้วน-					

ลงชื่อ.....สุเมธ..... ผู้ประมาณราคา
 นายสุเมธ อุตศรี
 ตำแหน่ง ผู้ช่วยนายช่างโยธา

ลงชื่อ.....พิศุทธิ์.....ผู้ตรวจ
 นางพิศุทธิ์ คำใส
 เจ้าพนักงานธุรการชำนาญงาน รักษาราชการแทน
 ผู้อำนวยการกองช่าง

(ลงชื่อ)Amph..... ผู้เห็นชอบ
 (นางสาววรรณดา กอเมืองปัก)
 รองปลัดเทศบาล รักษาราชการแทน
 ปลัดเทศบาลตำบลท่าเยี่ยม

(ลงชื่อ)สุรินทร์.....ผู้อนุมัติ
 (นายสุนทร หาญสูงเนิน)
 นายกเทศมนตรีตำบลท่าเยี่ยม



เทศบาลตำบลท่าเยียม

โครงการก่อสร้างถนนคอนกรีตเสริมเหล็กซอยบ้านนางใหญ่ หมู่ที่ 3

ปริมาณงาน

โดยมีจุดเริ่มต้นโครงการบริเวณบ้านนางใหญ่ จุดสิ้นสุดโครงการบริเวณบ้านนางหยุด
กว้าง 2.8 เมตร ยาว 22 เมตร หน้า 0.15 เมตร พื้นที่ดำเนินการไม่น้อยกว่า 61.60 ตารางเมตร

สถานที่ดำเนินการ

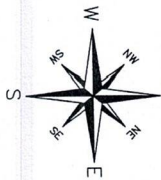
ซอยบ้านนางใหญ่ หมู่ที่ 3 ตำบลท่าเยียม อำเภอไชยชัย จังหวัดนครราชสีมา

(นางพัทธ์ศัญญา คำใส)

เจ้าพนักงานธุรการชำนาญงาน รักษาการ
ผู้อำนวยการกองช่าง

แบบเลขที่ ๒ / 2569

NORTH



จุดสิ้นสุดโครงการ (0+22)

Map contents

เส้นทาง

จุดเริ่ม

จุดสิ้นสุด

☰ + :



จุดเริ่มต้นโครงการ (0+000)

Signature

(นางพัทธ์ลัญญา คำไส)

เจ้าพนักงานธุรการชำนาญงาน รักษาการช่างเทคนิค
ผู้อำนวยการกองช่าง

แผนที่สังเขป



เทศบาลตำบลท่าเยี่ยม
กรมส่งเสริมการปกครองส่วนท้องถิ่น
กระทรวงมหาดไทย

โครงการ

ก่อสร้างถนนคอนกรีตเสริมเหล็ก
ซอยบางใหญ่ หมู่ที่ 3

สถานที่ดำเนินงาน

ซอยบางใหญ่ หมู่ที่ 3
ตำบลท่าเยี่ยม อําเภอนาทม จังหวัดน่าน

สำรวจ

Signature

นายวิษณุ มุสิกมุต

ออกแบบ, วิศวกร

Signature

นายวิษณุ มุสิกมุต

ตรวจสอบ

นางพัทธ์ลัญญา คำไส

ตำแหน่ง เจ้าพนักงานธุรการชำนาญงาน รักษาการช่างเทคนิค
ผู้อำนวยการกองช่าง

เห็นชอบโครงการ

Signature

นางสาววรรณภา กอเมือง
ตำแหน่ง รองปลัดเทศบาล รักษาการแทน
ปลัดเทศบาลตำบลท่าเยี่ยม

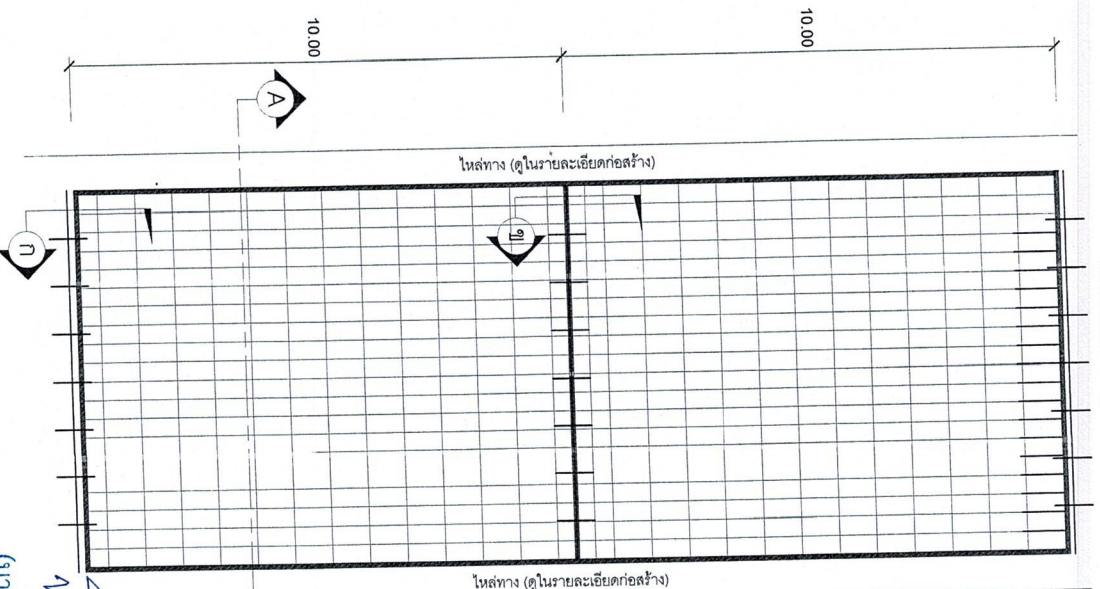
อนุมัติโครงการ

Signature

นายสุเมธ พันธ์สูงเนิน
ตำแหน่ง นายกเทศมนตรีตำบลท่าเยี่ยม

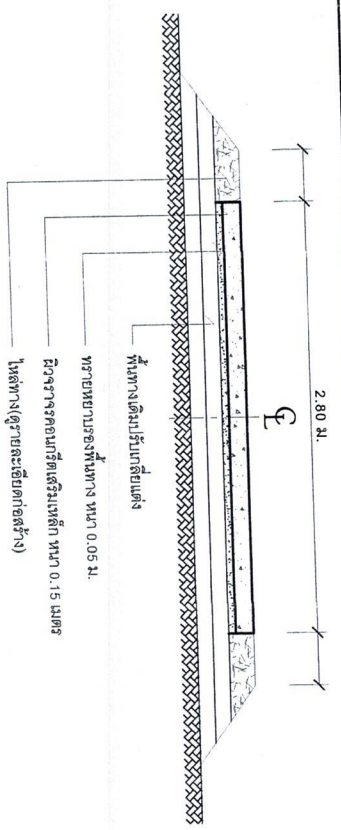
แบบเลขที่ 1/55๓

DOWEL BAR @ 0.50 m.

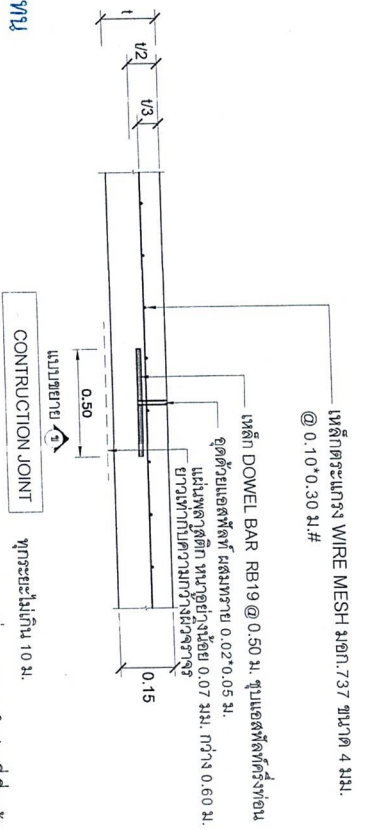


รายการประกอบแบบ

1. ด้านยิบคอนกรีต (SLUMP) ที่ใช้ นุ่มกว่า 10 ซม. แข็งอัด (COMPRESSIVE STRENGTH) ของแรงดันคอนกรีต ตัวอย่างขนาด 0.15*0.15*0.15 ซม. ที่ 28 วัน ต้องไม่น้อยกว่า 240 / กก.ตร. ซม.
2. วัสดุขยายยิบคอนกรีตแบบยัดหยุ่นชนิดเหนียว ตาม มอก. 479
3. เหล็กเสริมที่ใช้เหล็กมาตรฐาน มอก. 23 และ มอก. 24
4. ใช้ใช้เหล็กตะแกรง WIRE MESH มอก. 737 ขนาด 4 มม. @ 0.10*0.30 ม.#
5. การทำผิวหน้าคอนกรีตให้เรียบ ในทุกโดยฉาบโปนียง กวาดจากขอบด้านหนึ่งไปยังขอบอีกด้านหนึ่ง โดยขอยกเกิด จะต้องฉาบไม่เกิน 2 มม.
6. แผ่นพลาสติก ที่ใช้จะต้องหนาน้อย 0.07 มม. กว้าง 0.60 ม. ยาวเท่ากับกว้างของผิวจราจร ซึ่งจะล้อมรอบ อีกริดไม่เกิน 7 เมตรขนาด 1 ของแผ่นพลาสติกที่ใช้ แผ่นพลาสติกต้องโปร่งแสง และฉาบนำได้ - ระยะเวลากวาดออกแบบ 10 ปี รับน้ำหนักบรรทุกไม่เกิน 12 ตัน ปริมาณจราจร 100 คันต่อวัน



รูปตัดตามขวาง
NOT TO SCALE



(นางพัทธ์กัญญา คำใส)
เจ้าพนักงานธุรการชำนาญงาน รักษาการแทน
แม่แผนการวางตะแกรงเหล็ก ผู้อำนวยการกองช่าง

*วัสดุและวิธีการดำเนินการก่อสร้างจะต้องเป็นไปตามมาตรฐานทางหลวงท้องถิ่น พ.ศ. 2562 ในส่วนที่เกี่ยวข้องเท่านั้น



กรมส่งเสริมการปกครองส่วนท้องถิ่น
กระทรวงมหาดไทย

โครงการ

ก่อสร้างถนนคอนกรีตเสริมเหล็ก
ขอบถนนใหญ่ หมู่ที่ 3

สถานที่ดำเนินการ

ชุมชนบางโพธิ์ หมู่ที่ 3
ตำบลท่าเย็น อำเภอโคกโพธิ์ จังหวัดนครสวรรค์

ผู้ตรวจ

นายวิเศษ มุขขุนทด
ต.ช. 10767

ออกแบบ/เขียนแบบ

นายวิเศษ มุขขุนทด
ต.ช. 10767

นายวิเศษ มุขขุนทด
ต.ช. 10767

นางสิริภุชญา คำใส
ตำแหน่ง เจ้าพนักงานธุรการชำนาญงาน รักษาการ
ผู้อำนวยการกองช่างโยธาเทศบาลเมือง

เห็นชอบโครงการ

นางสาววรรณณา เกษมธิดา
ตำแหน่ง รองปลัดเทศบาล รักษาการ
ปลัดเทศบาลตำบลท่าเย็น

อนุมัติโครงการ

นายสุเมธ หาญสูงเนิน
ตำแหน่ง นายช่างเทคนิคที่สามเทศบาลเมือง

แบบเลขที่ ๕1/๒564